

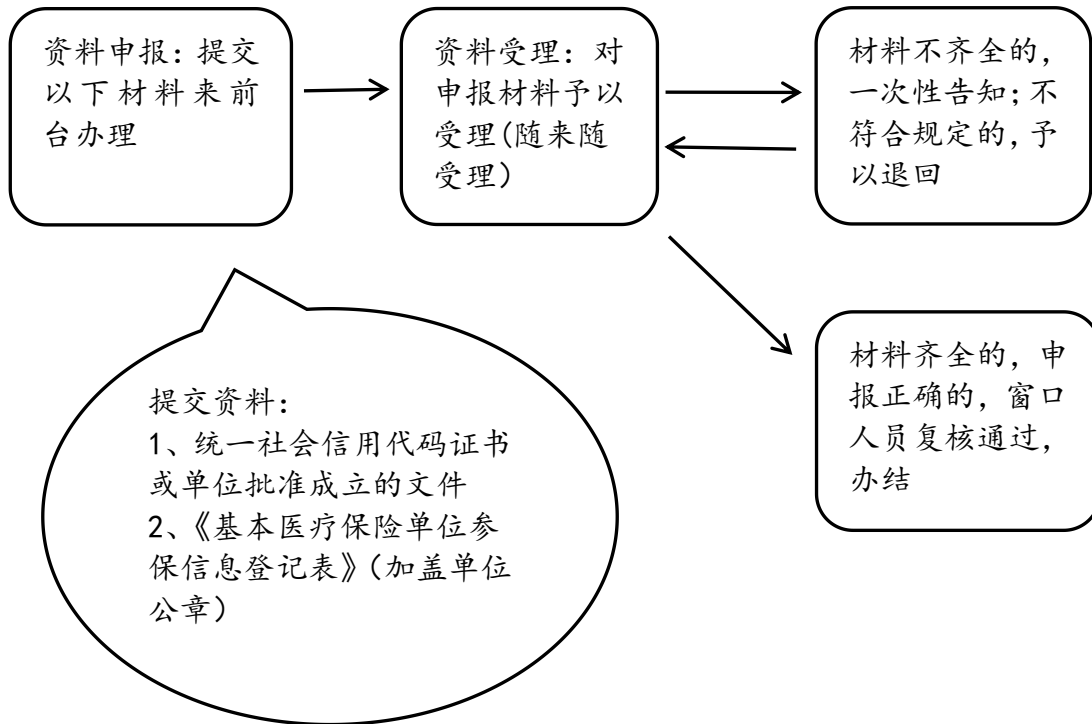
**滦州市医疗保障
经办政务服务事项流程图**

滦州市医疗保障局制

目 录

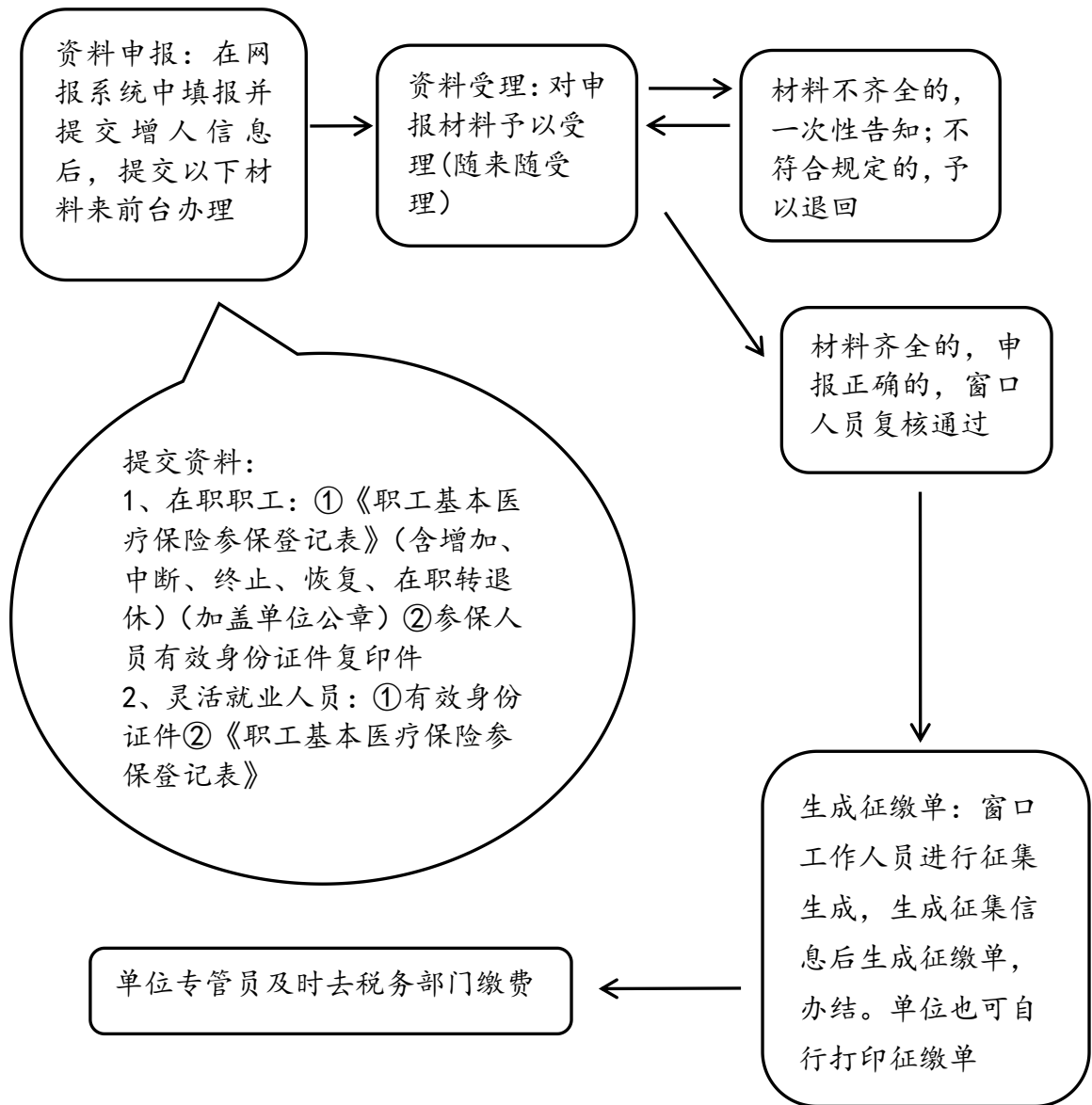
单位参保登记流程图.....	- 3 -
职工参保登记流程图.....	- 2 -
城乡居民参保登记流程图.....	- 3 -
单位参保信息变更登记流程图.....	- 4 -
职工参保信息变更登记流程图.....	- 5 -
城乡居民参保信息变更登记流程图.....	- 6 -
参保单位参保信息查询流程图.....	- 7 -
参保人员参保信息查询流程图.....	- 8 -
参保人员个人账户一次性支取流程图.....	- 9 -
出具《参保凭证》流程图.....	- 10 -
转移接续手续办理流程.....	- 11 -
基本医疗保险参保人员异地就医备案流程图.....	- 12 -
基本医疗保险参保人员享受门诊慢特病 病种待遇认定流程图.....	- 13 -
基本医疗保险参保人员医疗费用 手工（零星）报销流程图.....	- 14 -
产前检查费支付流程图.....	- 15 -
生育（计划生育）医疗费支付流程图.....	- 16 -
生育津贴支付流程图.....	- 17 -
符合资助条件的救助对象.....	- 18 -
参加城乡居民基本医疗保险个人缴费补贴流程图.....	- 18 -
医疗救助对象手工（零星）报销流程图.....	- 19 -
定点医药机构费用结算流程图.....	- 20 -

单位参保登记流程图



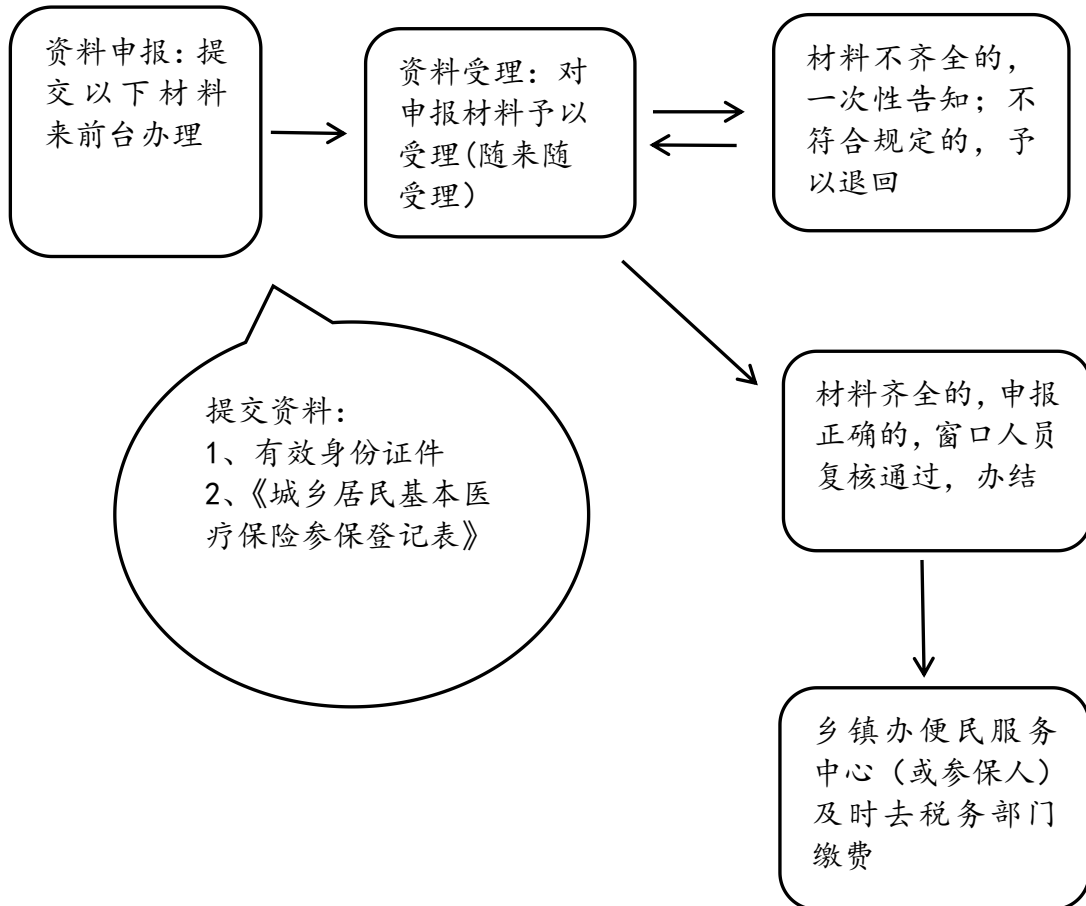
办公地址: 滦州市燕山北路 51 号 (中国银行南楼) 医疗保障局一楼大厅
申报登记窗口
办公电话: 0315-7191016

职工参保登记流程图



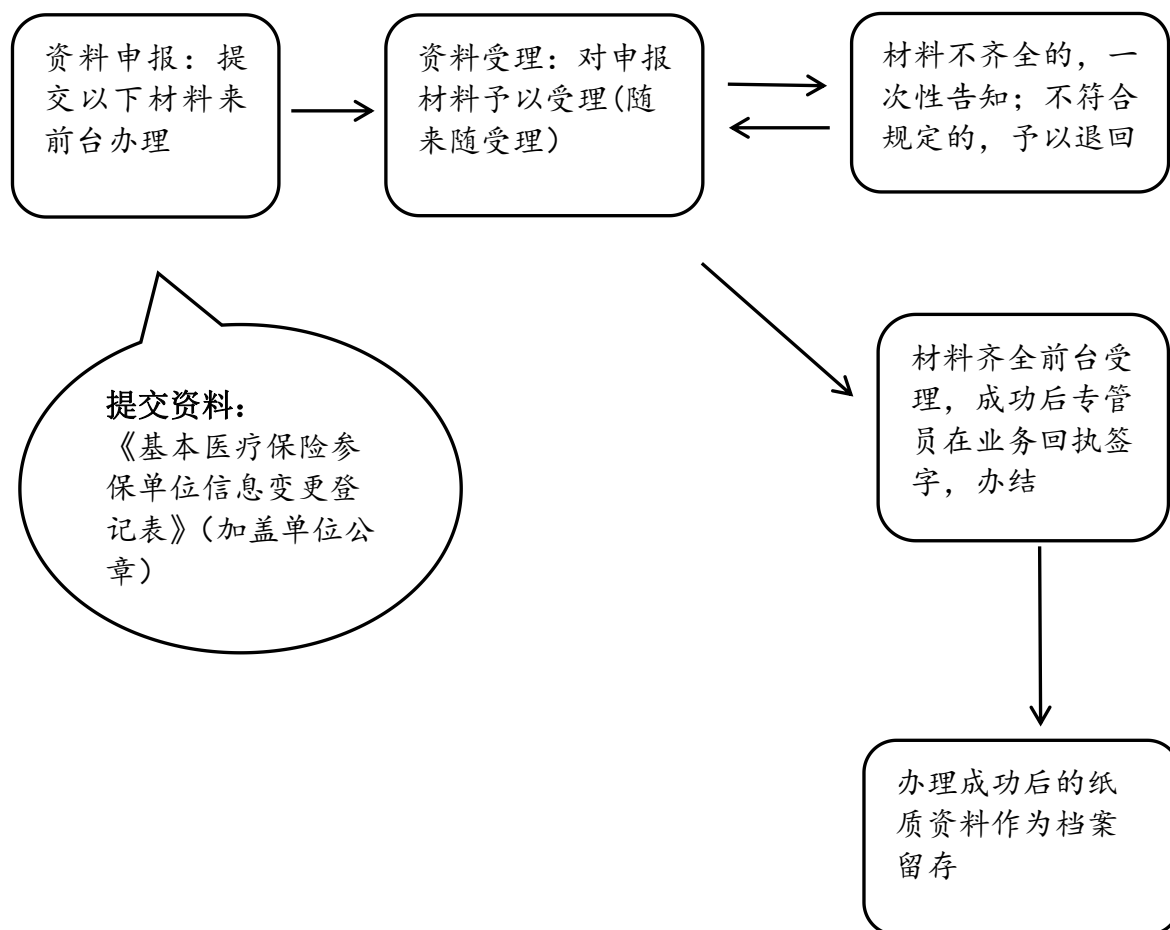
办公地址: 滦州市燕山北路 51 号 (中国银行南楼) 医疗保障局一楼大厅
申报登记窗口
办公电话: 0315-7191016

城乡居民参保登记流程图



办公地址: 滦州市燕山北路 51 号 (中国银行南楼) 医疗保障局一楼大厅
申报登记窗口
办公电话: 0315-7191016

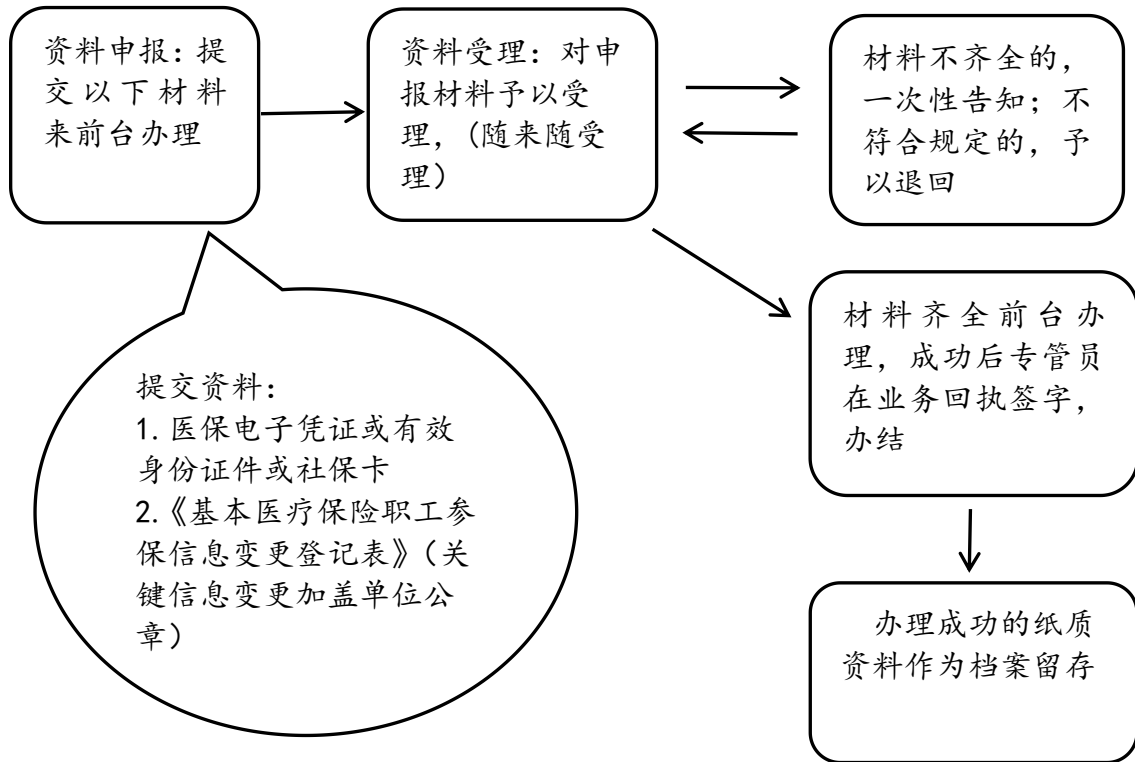
单位参保信息变更登记流程图



办公地址：滦州市燕山北路 51 号（中国银行南楼）医疗保障局一楼大厅
申报登记窗口

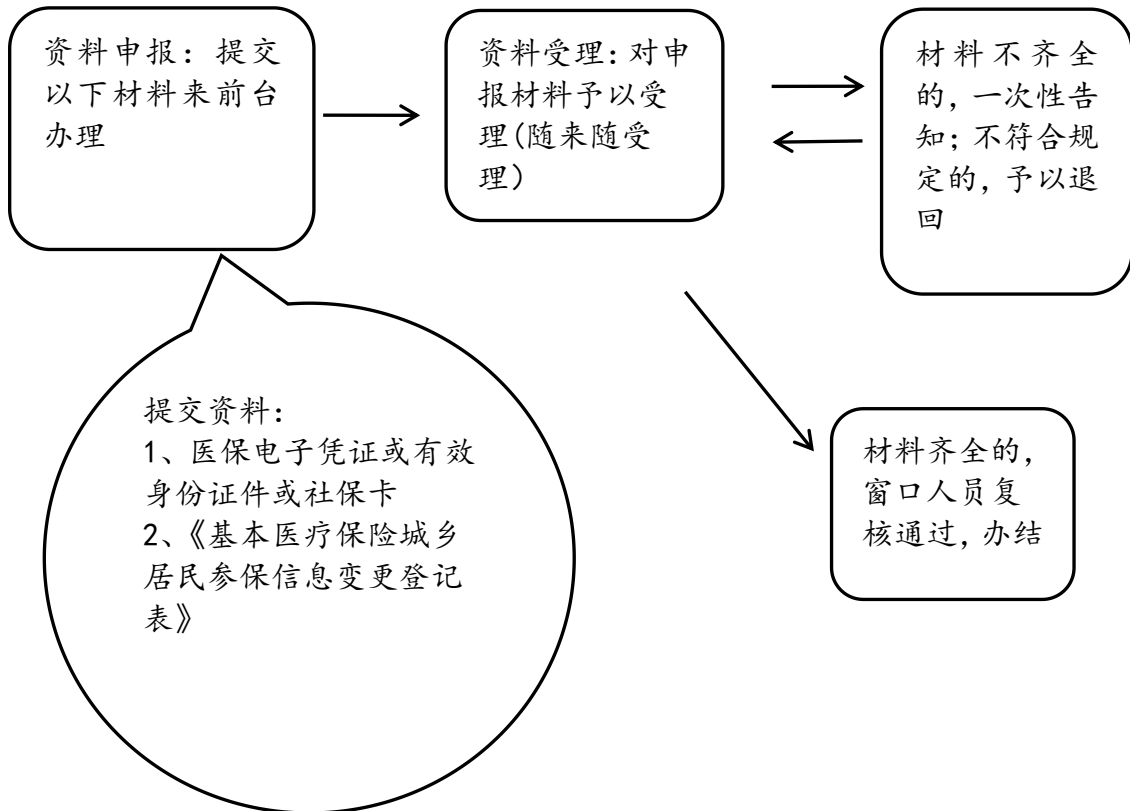
办公电话：0315-7191016

职工参保信息变更登记流程图



办公地址: 滦州市燕山北路 51 号 (中国银行南楼) 医疗保障局一楼大厅
申报登记窗口
办公电话: 0315-7191016

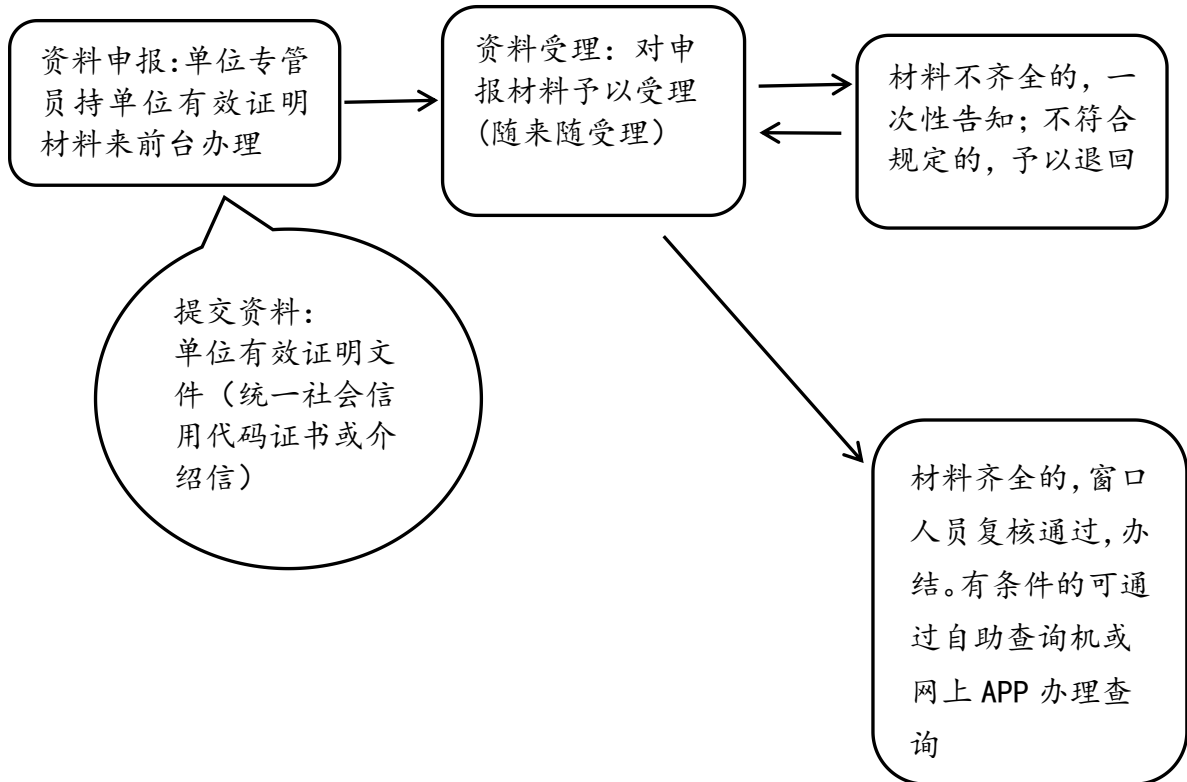
城乡居民参保信息变更登记流程图



办公地址：滦州市燕山北路 51 号（中国银行南楼）医疗保障局一楼大厅
申报登记窗口

办公电话：0315-7191016

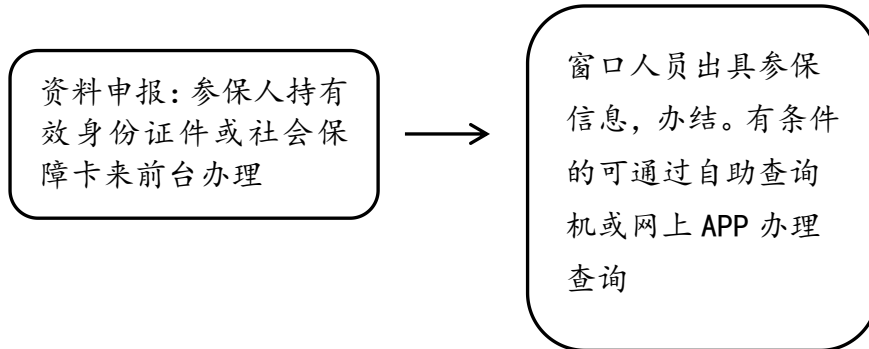
参保单位参保信息查询流程图



办公地址:滦州市燕山北路51号(中国银行南楼)医疗保障局一楼大厅
申报登记窗口

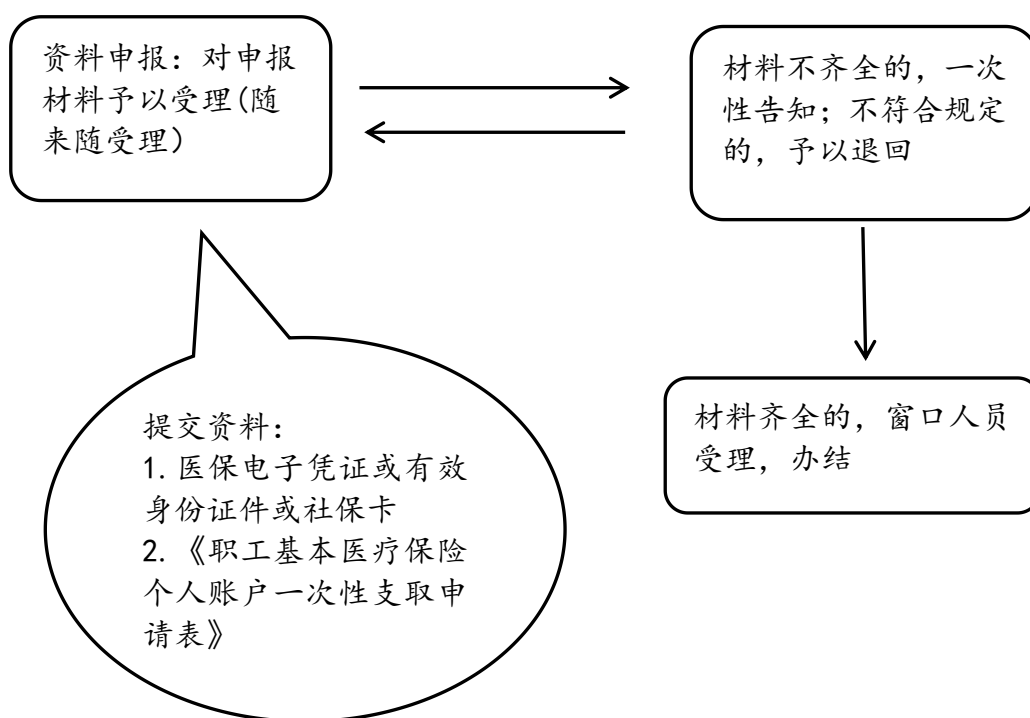
办公电话:0315-7191016

参保人员参保信息查询流程图



办公地址: 滦州市燕山北路 51 号 (中国银行南楼) 医疗保障局一楼大厅
申报登记窗口
办公电话: 0315-7191016

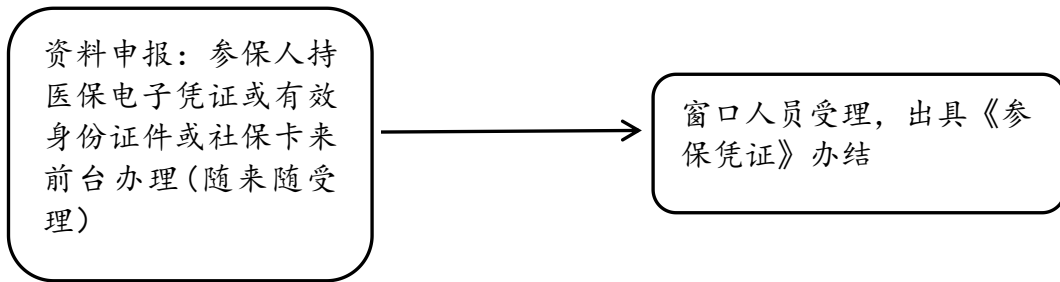
参保人员个人账户一次性支取流程图



办公地址：滦州市燕山北路 51 号（中国银行南楼）医疗保障局一楼大厅
申报登记窗口

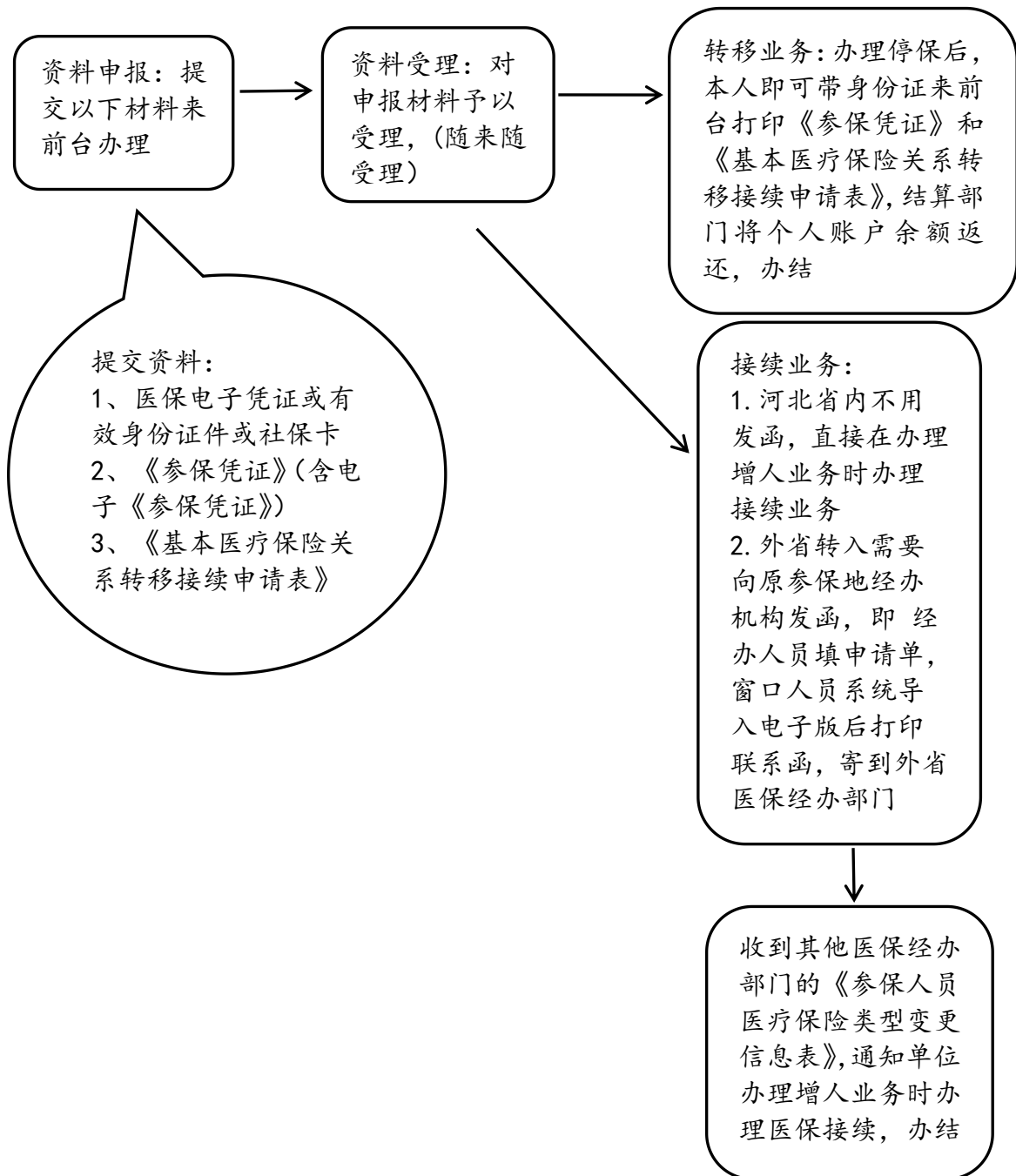
办公电话：0315-7191016

出具《参保凭证》流程图



办公地址：滦州市燕山北路 51 号（中国银行南楼）医疗保障局一楼大厅
申报登记窗口
办公电话：0315-7191016

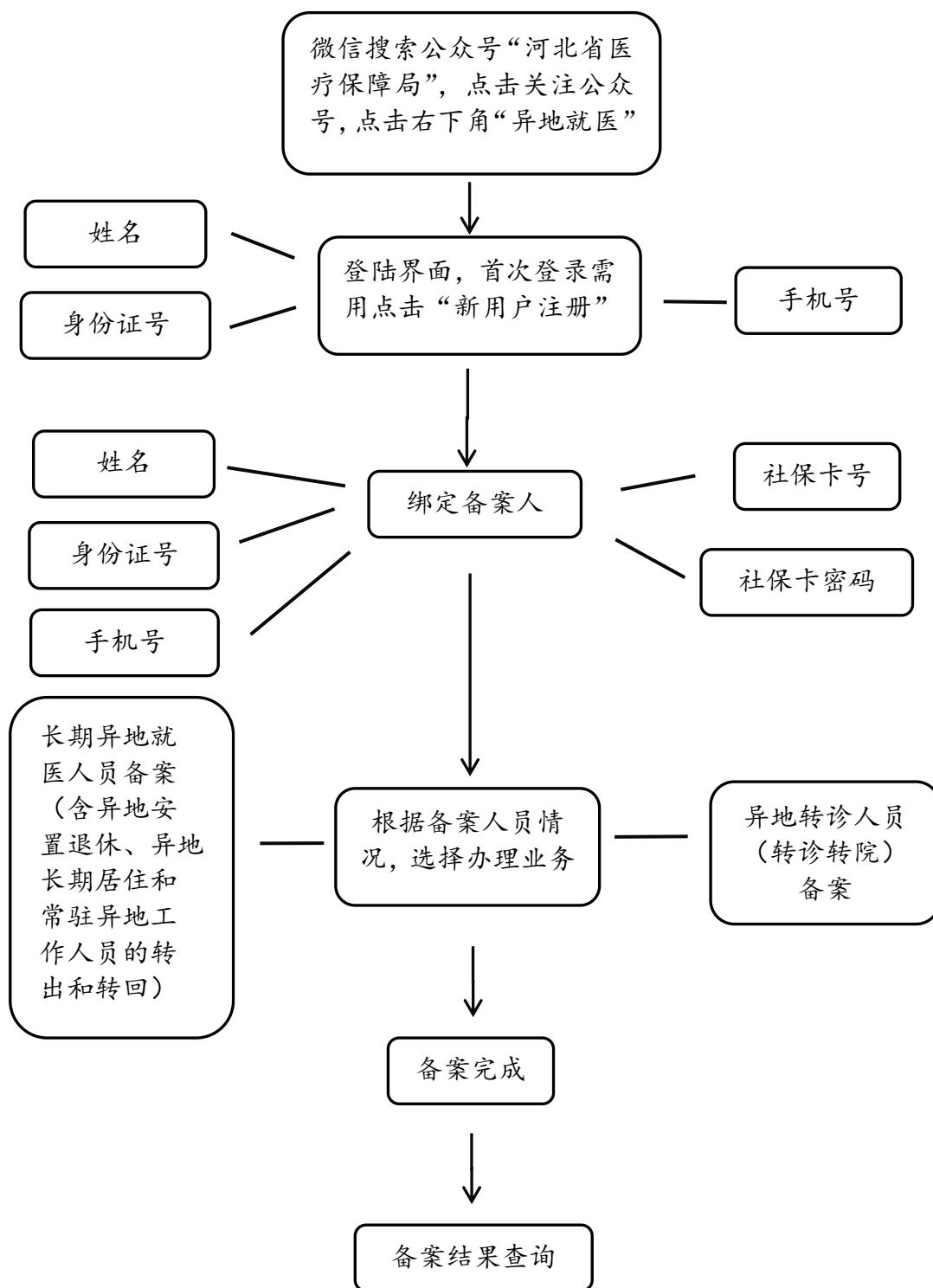
转移接续手续办理流程图



办公地址：滦州市燕山北路 51 号（中国银行南楼）医疗保障局一楼大厅
申报登记窗口

办公电话：0315-7191016

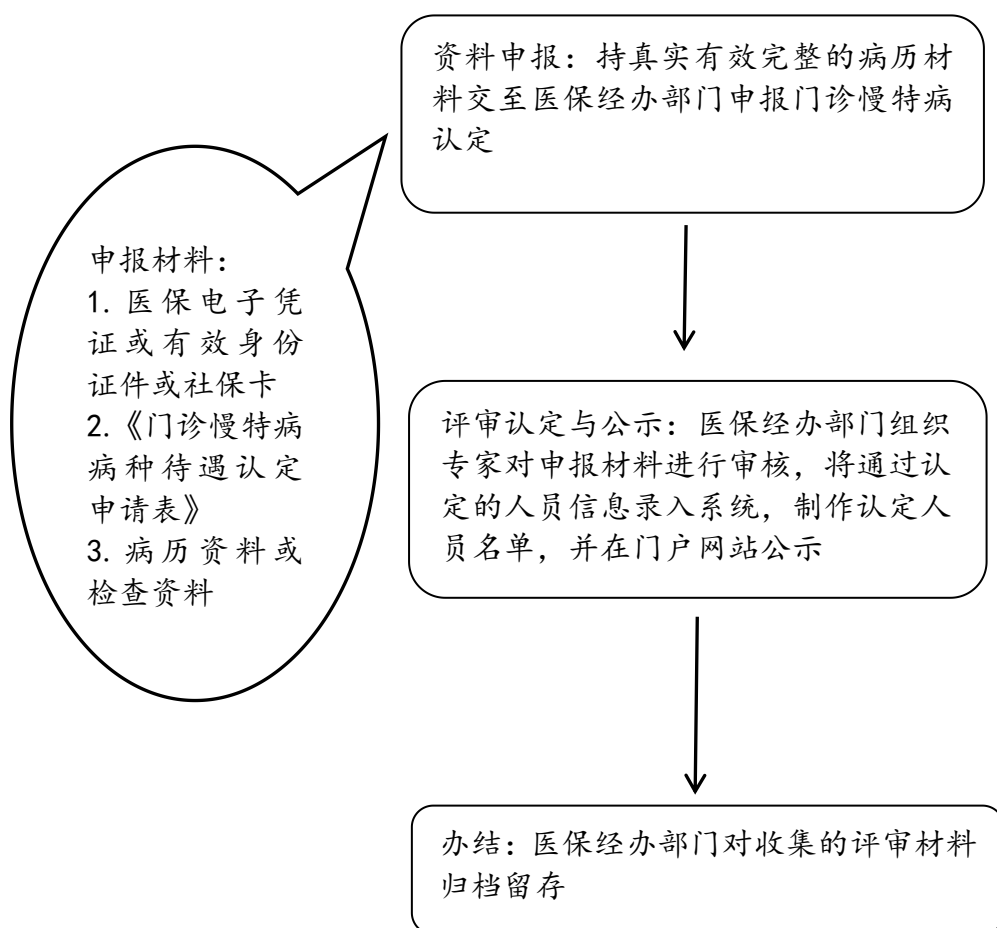
基本医疗保险参保人员异地就医备案流程图



办公地址：滦州市燕山北路 51 号（中国银行南楼）医疗保障局一楼大厅
待遇审核、异地就医窗口

办公电话：0315-7191056

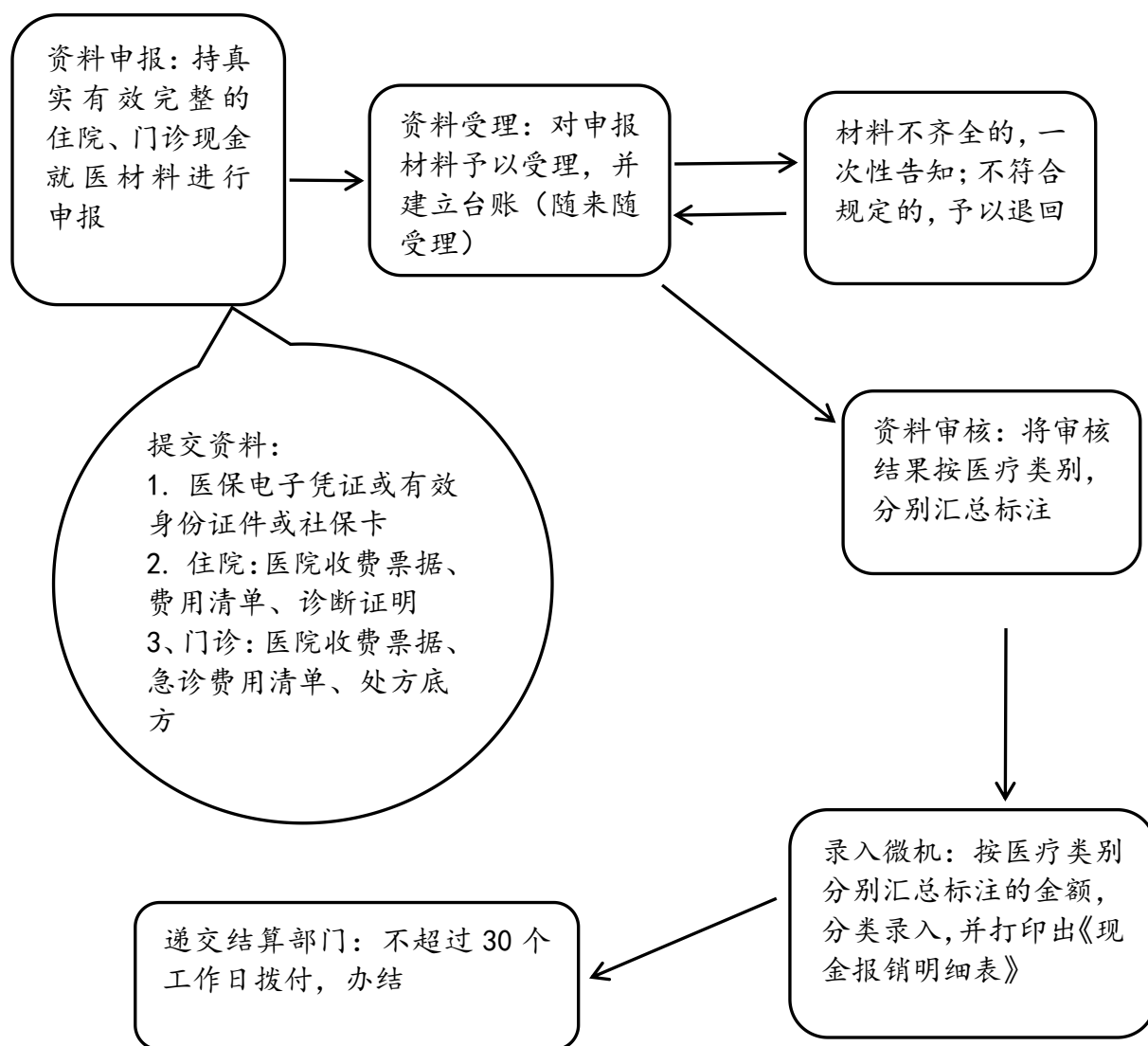
基本医疗保险参保人员享受门诊慢特病 病种待遇认定流程图



办公地址：滦州市燕山北路 51 号（中国银行南楼）医疗保障局一楼大厅
待遇审核窗口

办公电话：0315-7191056

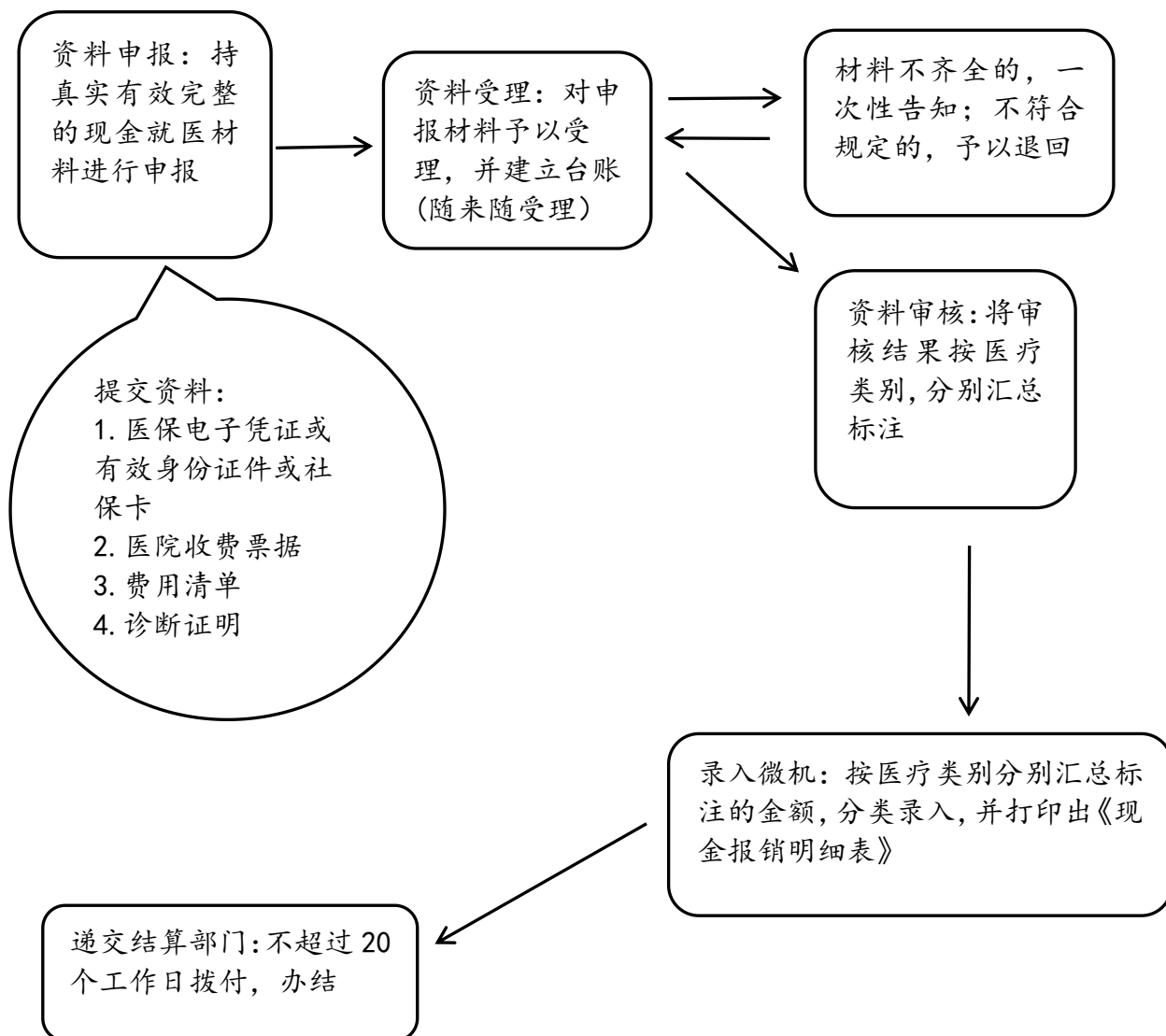
基本医疗保险参保人员医疗费用 手工（零星）报销流程图



办公地址: 滦州市燕山北路 51 号 (中国银行南楼) 医疗保障局一楼大厅
待遇审核窗口

办公电话: 0315-7191056

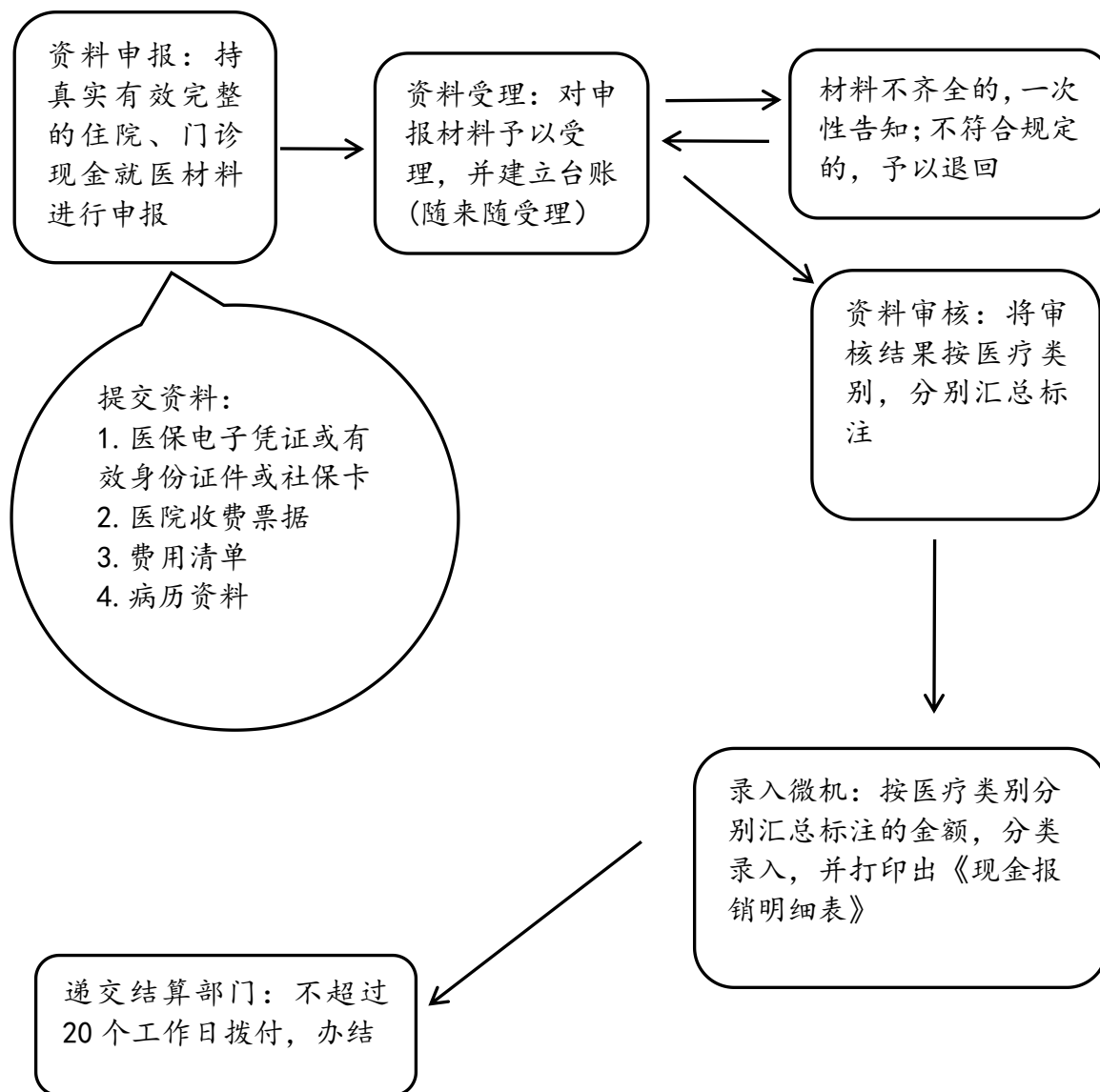
产前检查费支付流程图



办公地址: 滦州市燕山北路 51 号 (中国银行南楼) 医疗保障局一楼大厅
生育保险窗口

办公电话: 0315-7161056

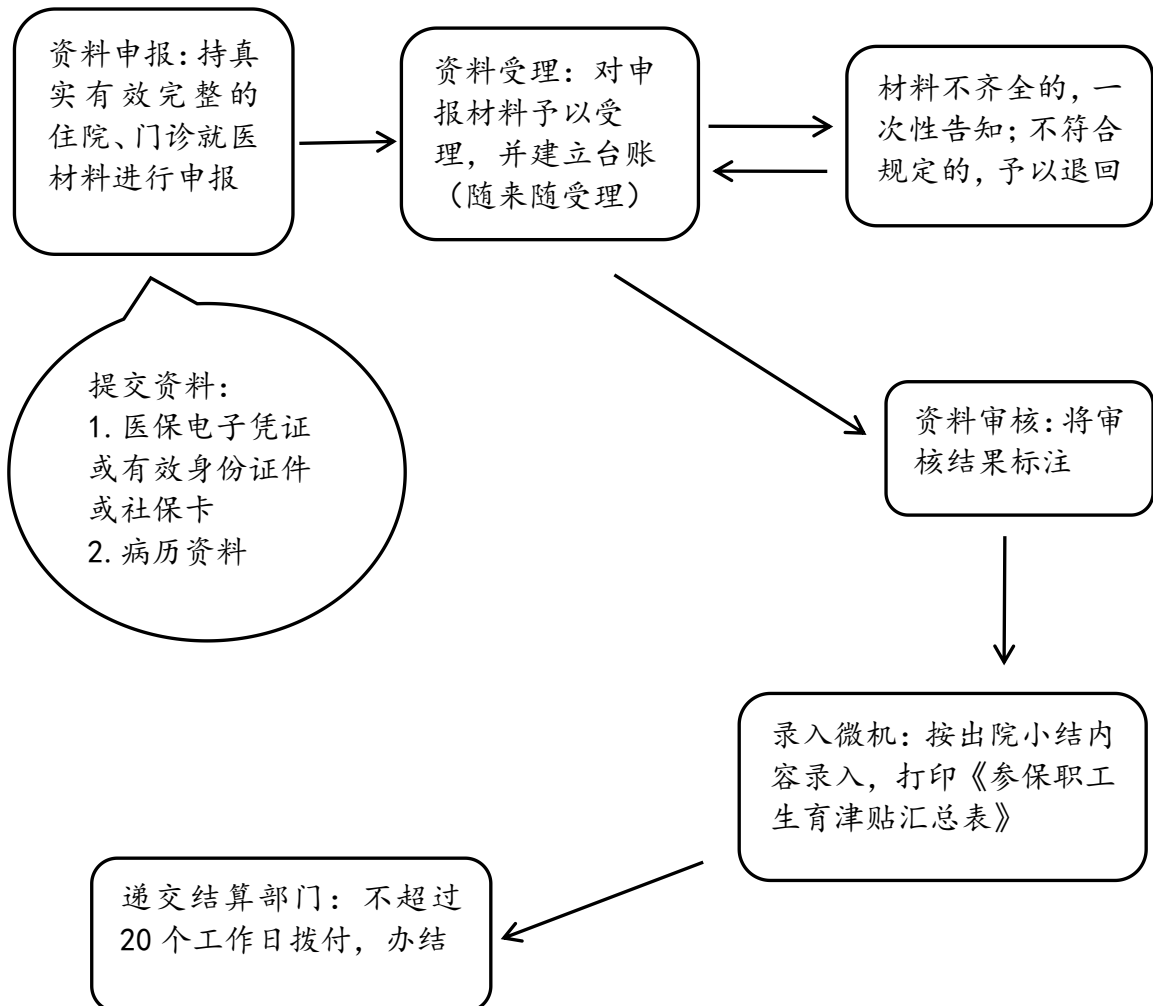
生育（计划生育）医疗费支付流程图



办公地址：滦州市燕山北路51号（中国银行南楼）医疗保障局一楼大厅
生育保险窗口

办公电话：0315-7161056

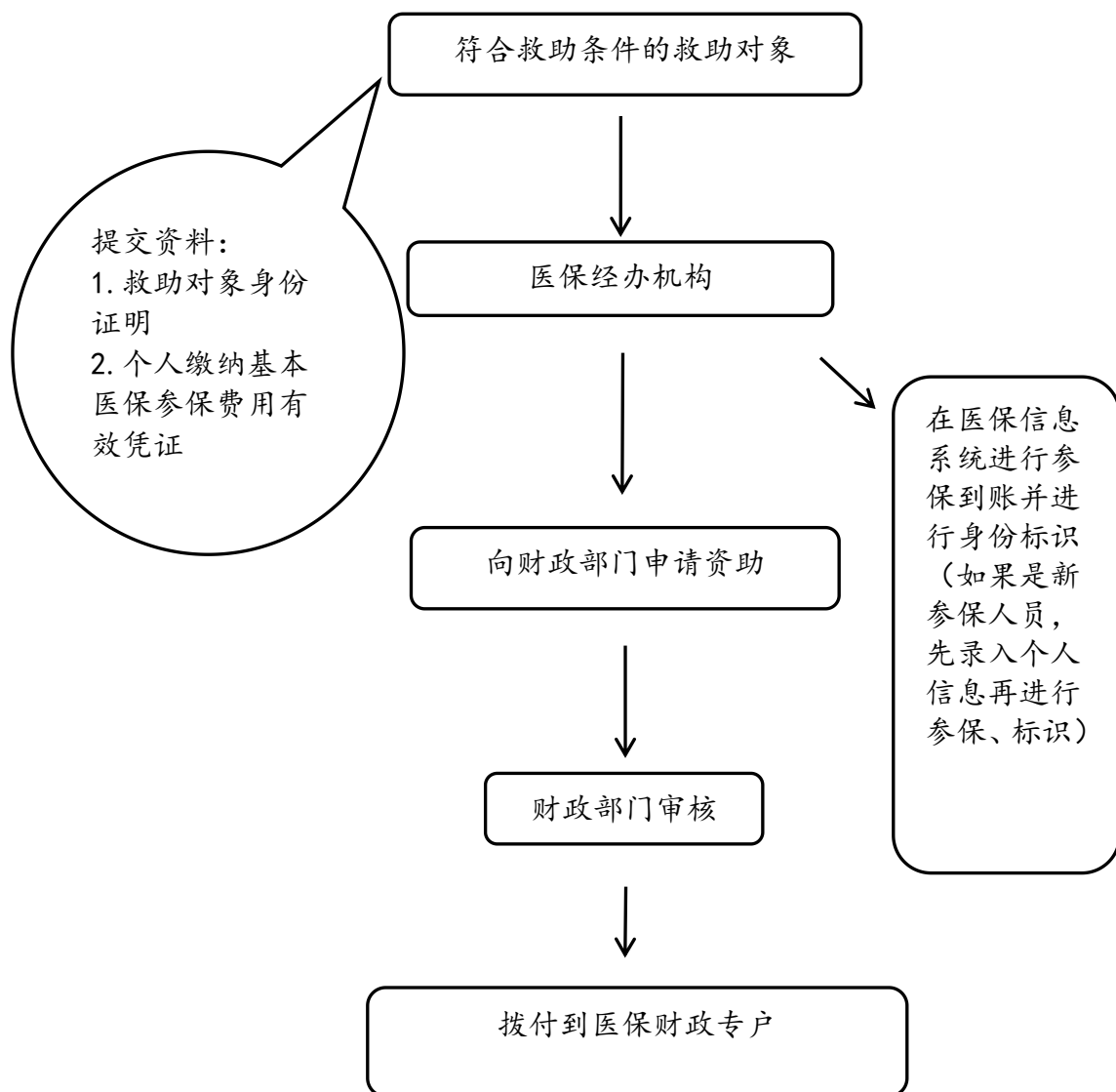
生育津贴支付流程图



办公地址: 滦州市燕山北路51号 (中国银行南楼) 医疗保障局一楼大厅
生育保险窗口

办公电话: 0315-7161056

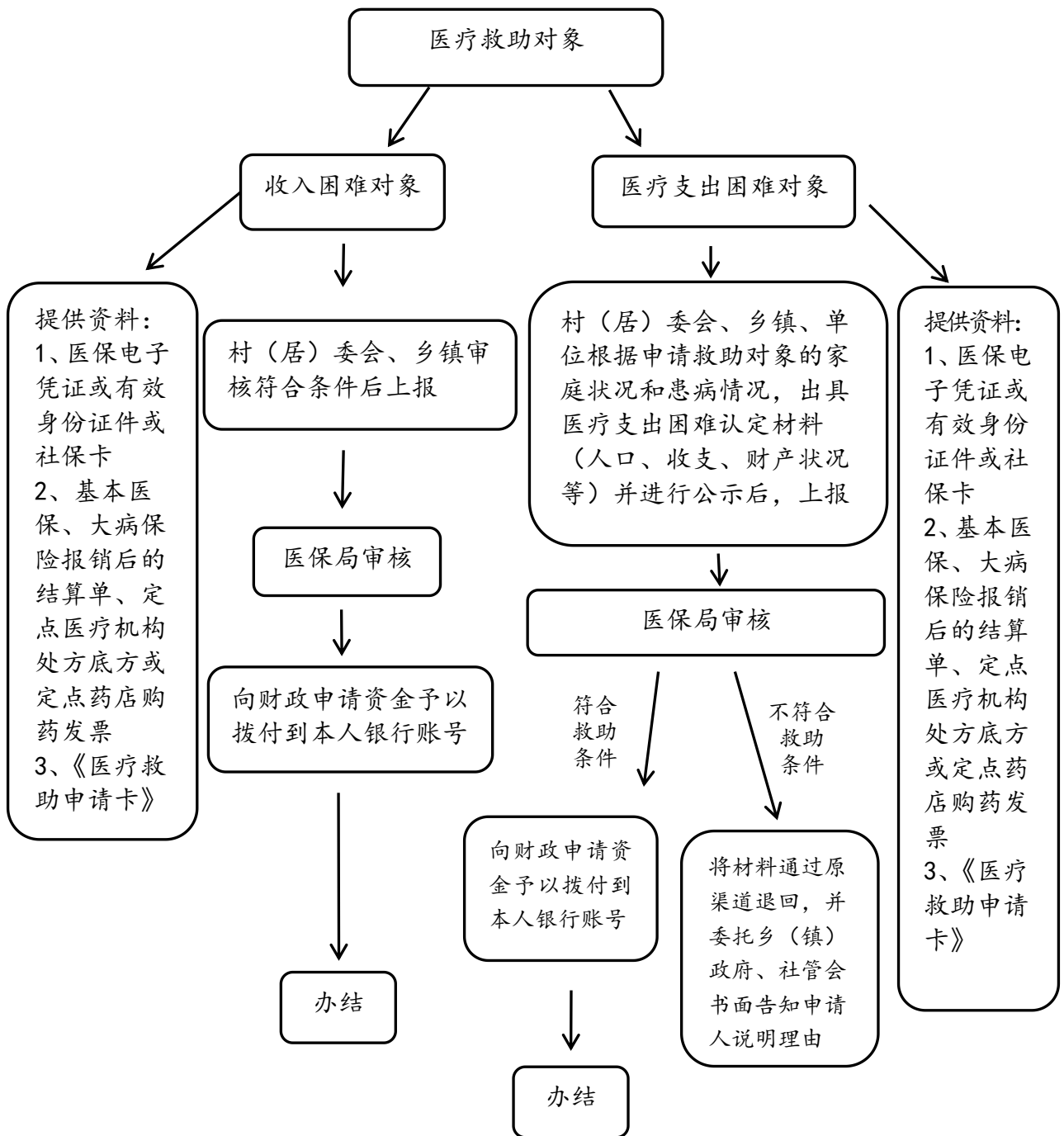
符合资助条件的救助对象 参加城乡居民基本医疗保险个人缴费补贴流程图



办公地址：滦州市燕山北路 51 号（中国银行南楼）医疗保障局一楼大厅
医疗救助窗口（或医保局三楼 308 医疗救助科）

办公电话：0315-7191087

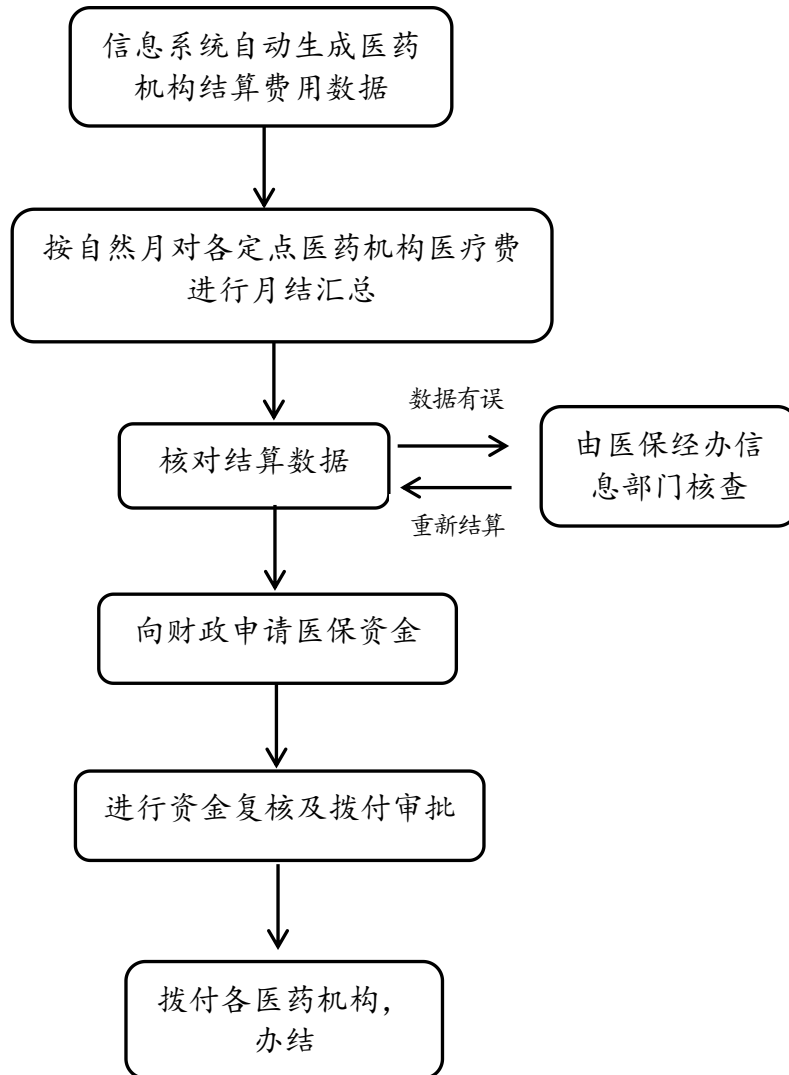
医疗救助对象手工（零星）报销流程图



办公地址：滦州市燕山北路51号（中国银行南楼）医疗保障局一楼大厅
医疗救助窗口（或医保局三楼308医疗救助科）

办公电话：0315-7191087

定点医药机构费用结算流程图



办公地址：滦州市燕山北路 51 号（中国银行南楼）医疗保障局二楼 203
基金支付科
办公电话：0315-7191086